

55^e
congrès
SFCCF

Société
Française de
Carcinologie
Cervico-Faciale

16 & 17
novembre 2023

NANTES
Halle 6

 ASconnect
événement

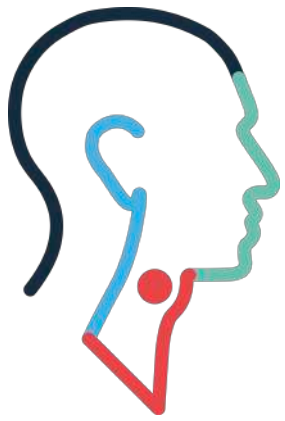
Organisation logistique
Tel. 02 40 20 15 95
www.asconnect-evenement.fr

Mise en place d'un
**programme
après cancer**

destiné aux patients suivis pour un cancer des VADS

●
Anna SCHOHN
(ICANS)

SFCCF 
Société Française de
Carcinologie Cervico-Faciale



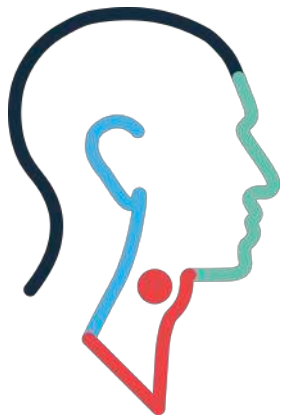
55^e
congrès
SFCCF Société
Française de
Carcinologie
Cervico-Faciale
2023

● Programme après-cancer



3 OBJECTIFS

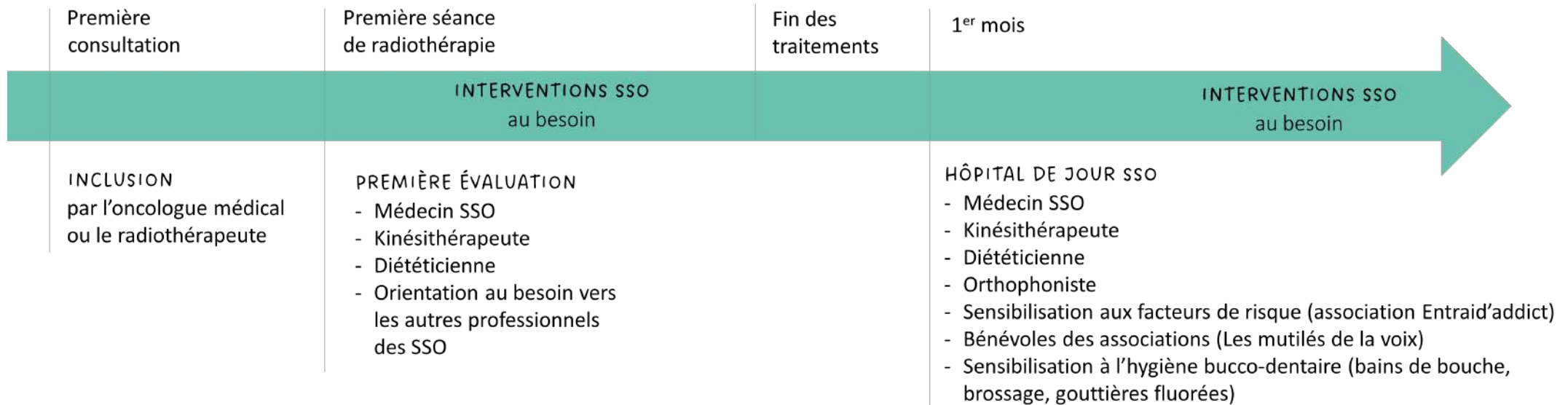
- 1 **PRENDRE EN CHARGE LES TOXICITÉS PRÉCOCES :**
mucite, radiodermite, toxicité rénale, dysphagie.
- 2 **PRÉVENIR LES TOXICITÉS TARDIVES :**
fibrose cervicale, fausses routes et pneumopathie d'inhalation,
pathologie dentaire.
- 3 **SENSIBILISER AUX FACTEURS DE RISQUE (TABAC ET ALCOOL) :**
pour limiter le risque de récurrence, de second cancer ou de comorbidités.

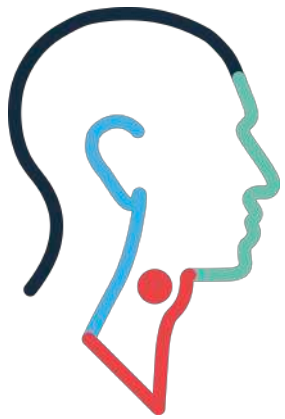


● Programme après-cancer

55^e
congrès
SFCCF Société
Française de
Carcinologie
Cervico-Faciale
2023

DÉROULEMENT DU PROGRAMME

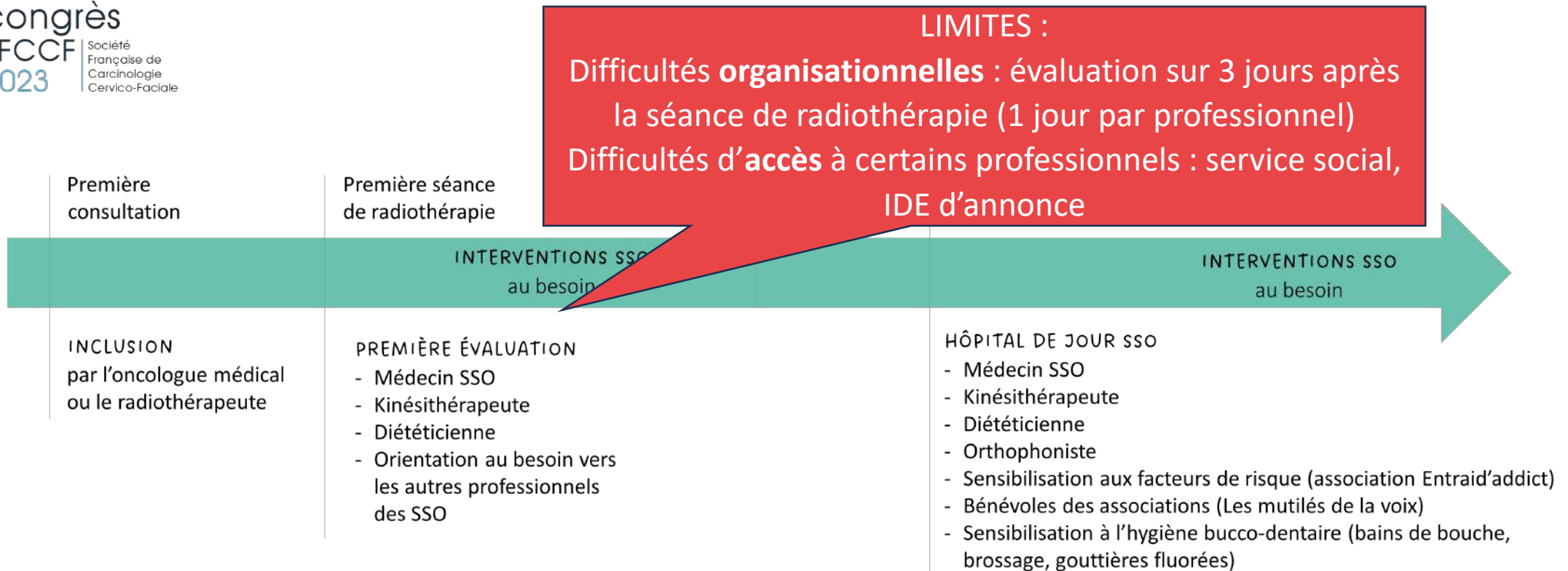


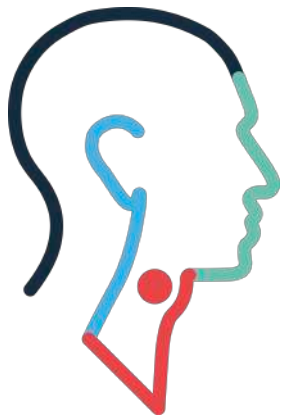


● Programme après-cancer

55^e
congrès
SFCCF Société
Française de
Carcinologie
Cervico-Faciale
2023

DÉROULEMENT DU PROGRAMME

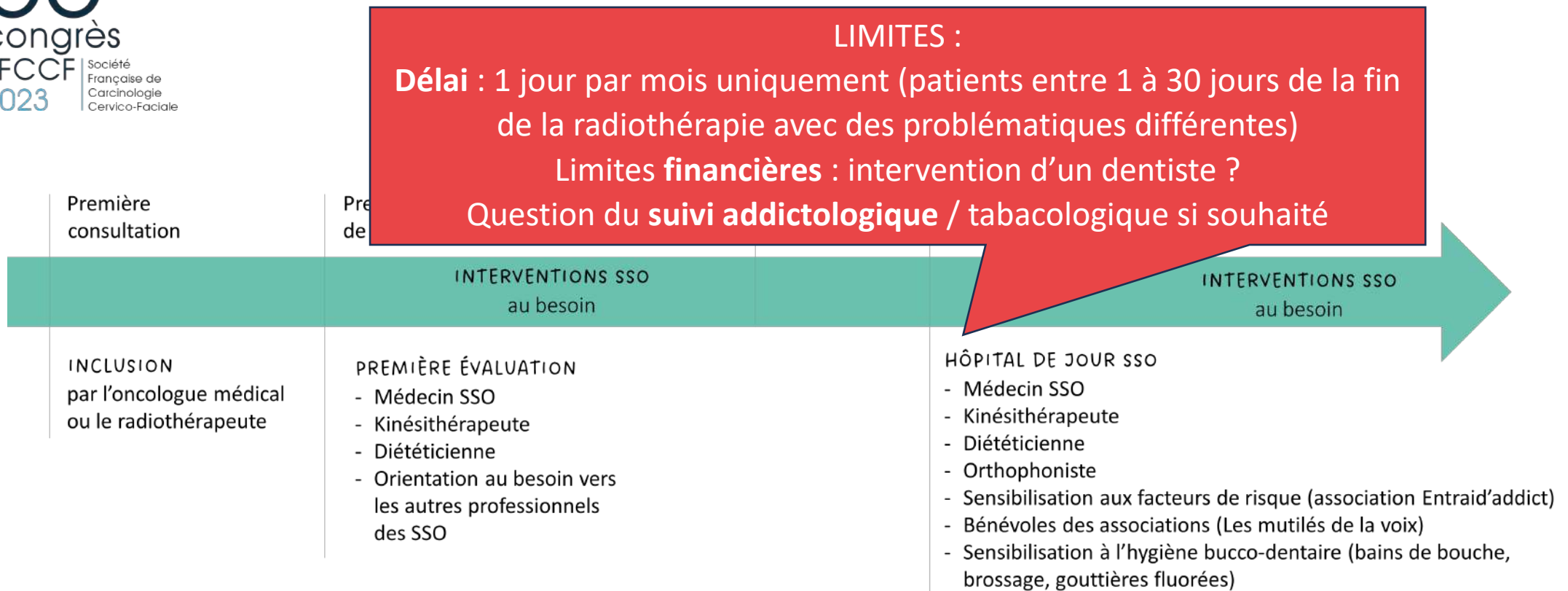


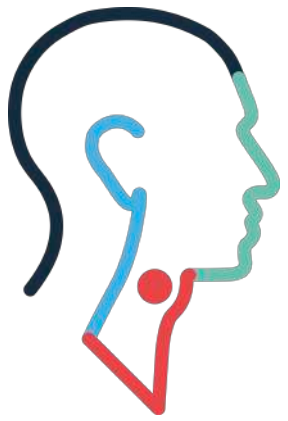


● Programme après-cancer

55^e
congrès
SFCCF Société
Française de
Carcinologie
Cervico-Faciale
2023

DÉROULEMENT DU PROGRAMME



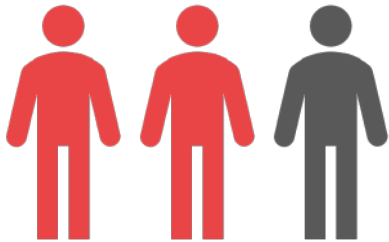


● Programme après-cancer

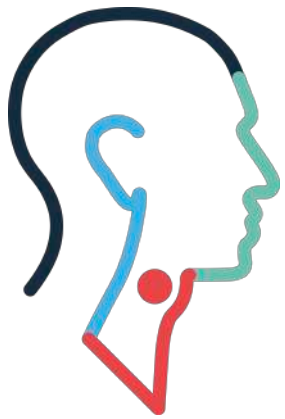
PREMIÈRE ÉVALUATION

55^e
congrès
SFCCF Société
Française de
Carcinologie
Cervico-Faciale
2023

Après la première évaluation, **2 patients sur 3** sont réorientés vers un professionnel de SSO.



30 % vers les psychologues
17 % vers le service social
21 % vers l'équipe mobile (suivi douleur)
21 % vers l'orthophoniste



● Programme après-cancer

HÔPITAL DE JOUR

55^e
congrès
SFCCF Société
Française de
Carcinologie
Cervico-Faciale
2023

➔ DOULEUR :

1 patient / 2 est douloureux

1 patient / 2 est sous antalgiques de pallier III

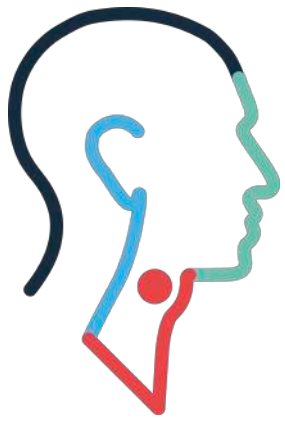
Le traitement est modifié pour 38 % des patients

➔ NUTRITION :

1 patient / 2 est dénutri dont la moitié sévèrement

1 patient / 3 est sous nutrition entérale

Le traitement est modifié pour 47 % des patients

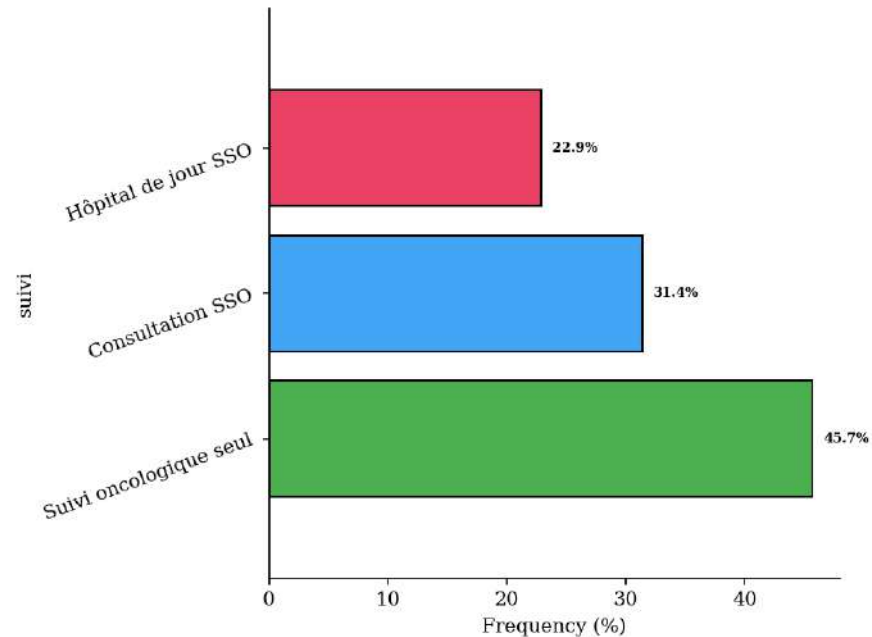


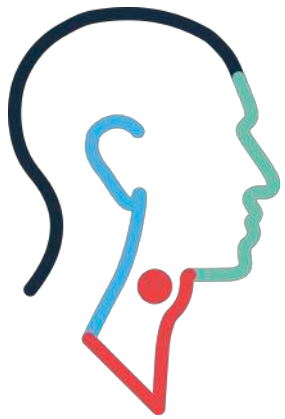
● Programme après-cancer

55^e
congrès
SFCCF Société
Française de
Carcinologie
Cervico-Faciale
2023

SUIVI

➔ A l'issue de l'HJ, la moitié des patients se voit proposer un suivi en SSO, en HJ (22,9 %) ou en consultation (31,4 %).





● Programme après-cancer

CONCLUSION

- ➔ Depuis 6 mois, 50 patients ont pu bénéficier du programme après cancer ORL.
- ➔ Il permet de proposer une prise en charge en soins de support aux patients suivis pour un cancer des VADS, des patients qui généralement les sollicitent peu, à qui on les propose peu ou chez qui on les limite trop souvent à la nutrition
- ➔ Deux tiers des patients ont un besoin autre que la nutrition !

55^e
congrès
SFCCF Société
Française de
Carcinologie
Cervico-Faciale
2023