

55^e
congrès
SFCCF

Société
Française de
Carcinologie
Cervico-Faciale

16 & 17
novembre 2023

NANTES
Halle 6



Organisation logistique
Tel. 02 40 20 15 95
www.asconnect-evenement.fr

Etude TRACHEAGE

Suites de trachéo(s)tomie chez
les patients > 70 ans atteints de
cancer des VADS localement
avancés

Audrey Rambeau



V PRECOURT, M HAMON, A LASNE CARDON,
E GUIARD, B GERY, H LAVIEC, A LARNAUDIE,
A RAMBEAU



Trachéotomie / Trachéostomie du sujet âgé

- Morbidité ?
- Mortalité ?
- Autonomie ?
- Retour à domicile ?



Etude TRACHEAGE

- Etude rétrospective monocentrique
- Incluant tous les patients > 70 ans
- Ayant bénéficié d'une trachéotomie (TT) ou (pharyngo)laryngectomie (LT)
- Entre 01/01/2018 et 01/01/2023

Objectif principal

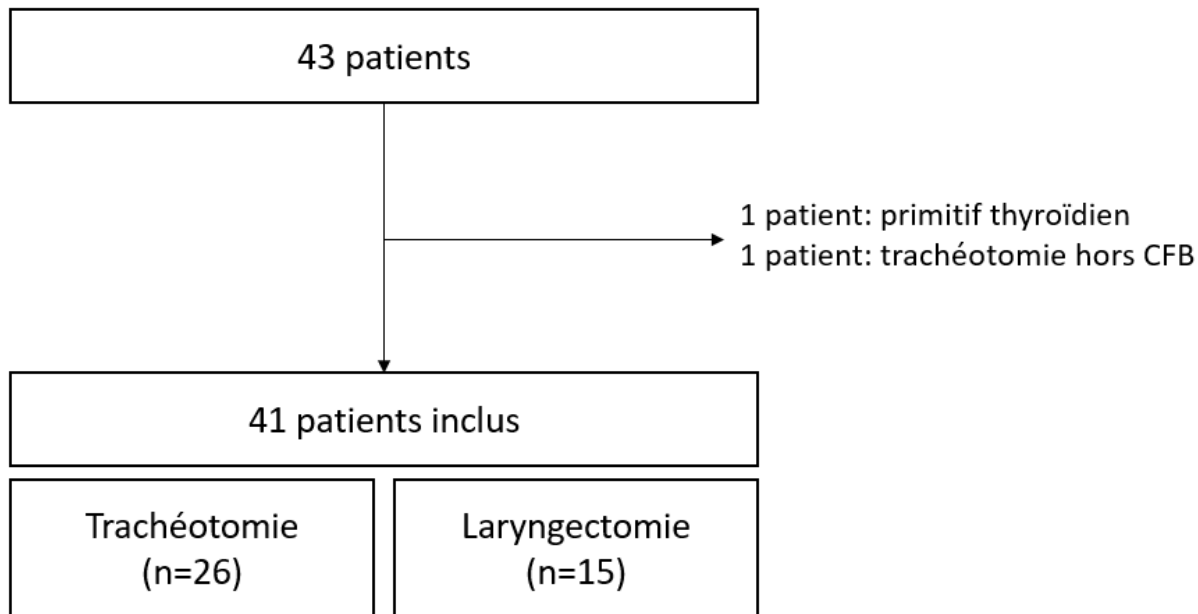
Evaluer la survie globale à 6 mois

Objectifs secondaires

Evaluer les modalités de retour à domicile
Etude de sous-groupe selon type
intervention et les fragilités gériatriques

Flow Chart

Caractéristiques	TT (n=26)	%
Primitif		
Cavité buccale	2	8%
Oropharynx	4	15%
Larynx	8	31%
Hypopharynx	12	46%
Contexte		
Post chir partielle	1	4%
Pré RT	11	42%
Post RT	5	19%
Récidive	9	35%
Programmé		
Oui	14	54%
Non	12	46%



Population

41 patients dont 38 hommes (93%)

De 70 à 87 ans (médiane 74 ans)

Tous au domicile, mariés 80%

Passage IDE pour n=16/41 (39%)

Auxillaire / aide toilette pour n=9/41 (22%)

Evaluation sociale préop pour n=7/41

- G8 Oncodage fait n=14/41
- G8≤14 pour n=10/14
- Evaluation oncogériatrique n=4/10

Population : fragilités gériatriques

Fragilité	TT (n=26)	%	LT (n=15)	%	p
Comorbidités					
Charlson > 4	25	96%	15	100%	1
Polymédication					
> 5 médicaments	19	73%	5	33%	0,02**
Perte d'autonomie					
Toilette	7	27%	3	20%	0,71
Gestion traitements	7	27%	3	20%	0,71
Mobilité	1	4%	3	20%	0,13
Etat nutritionnel					
Dénutrition sévère	8	31%	6	40%	0,73
Dénutrition modérée	17	65%	7	47%	0,33

Suite opératoires

3 décès
J0-J3
(3 TT urg)

+7 décès **avant RAD**
(1LT, 1 TT pré RT,
5 TT urg)



14 RAD sans complications
DMS = 13j

RAD décalé
25 pour complication médicale
20 pour problème social
(18 patients les 2)
DMS tot=23j

20 domicile
10 HAD
1 EHPAD



Données à 6 mois

Survie Globale 60,9%

Groupe LT
80 %

Groupe TT
50 %

$p=0,096$

Polyméd
41 %

Pas polymed
88 %

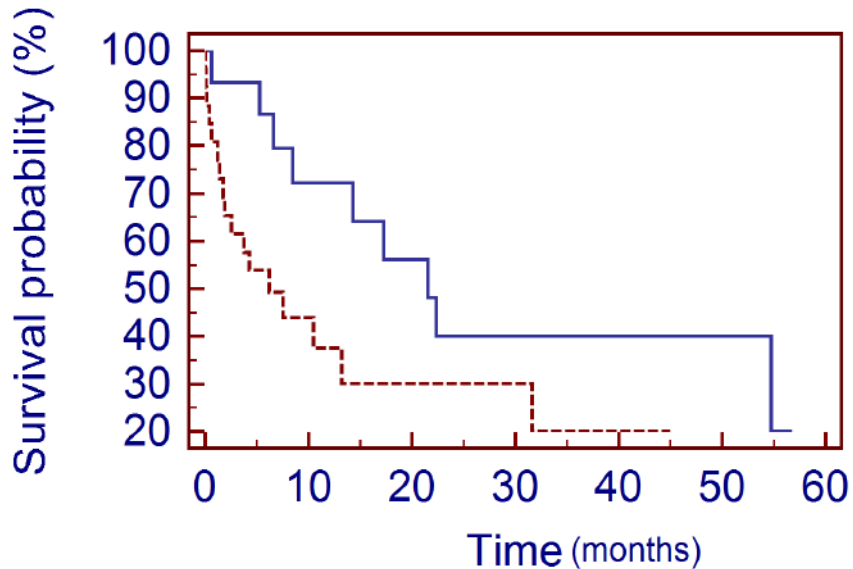
$p=0,003$

1 patient admis en EHPAD
Autres survivants au domicile



Groupe TT
1 patient /12 décanulé

Survie globale

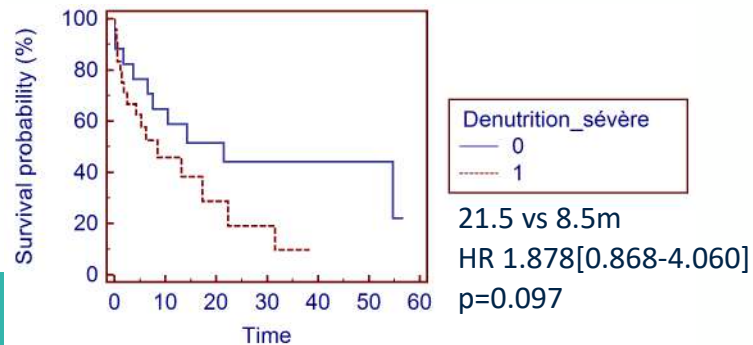


Median OS : 13 mois

Group

- LT 21,5 mois
- - - TT 6,2 mois

HR 2.1547 [0.995-4.647]
(p=0.046)



Discussion

Etude exploration de très faible niveau de preuve

- Rétrospectif
- Effectifs modeste
- Population hétérogène
- Manque données gériatrique (G8 / évaluation gériatrique / cognition)

Point d'attention sur le groupe trachéotomie
Fragilité des patients et manque d'évaluation gériatrique
! polymédication / dénutrition

Propositions

HDJ pré trachéotomie

Qq soit l'âge

Qq soit la situation oncologique

- *Discussion collégiale sur trachéotomie
- *Directives anticipées
- *Fiche urgence pallia

Evaluation pluridisciplinaire

ORL
Nasofibrosopie

**Oncologue
réfèrent**

**IPA
oncogériatrique**
Eval cognitive

IDE de parcours

EMSP

Orthophonie

MERCI !