

55^e
congrès
SFCCF

Société
Française de
Carcinologie
Cervico-Faciale

16 & 17
novembre 2023

NANTES
Halle 6

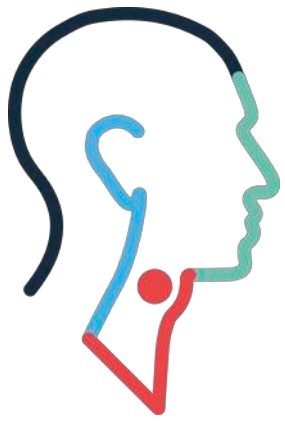
 ASconnect
événement

Organisation logistique
Tel. 02 40 20 15 95
www.asconnect-evenement.fr

Bénéfices De La RAAC Pour
la Chirurgie Carcinologique
cervico-faciale

●
Dr Alexandre Lecucq
Dr Imane Bachir

SFCCF 
Société Française de
Carcinologie Cervico-Faciale



55^e
congrès
SFCCF Société
Française de
Carcinologie
Cervico-Faciale
2023

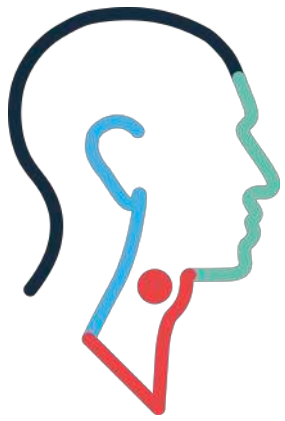
● RAAC IJB – 1^{ère} consultation

Chirurgien ou oncologue

- *Anamnèse médico-chirurgicale*
- *Fibroskopie +/- biopsie*
- *Enregistrement COM + Examens complémentaires (RMN /CT, Doppler Vx du cou, Angiographie membres inférieurs)*

ICSO

- *Anamnèse sociale + G8 (>70 ans)*
- *Communication avec équipe RAAC*
- *Communication trajet de soins au patient*



● RACC IJB - Paramédicale

Evaluation fonctionnelle / Education préopératoire

Psycho-oncologie

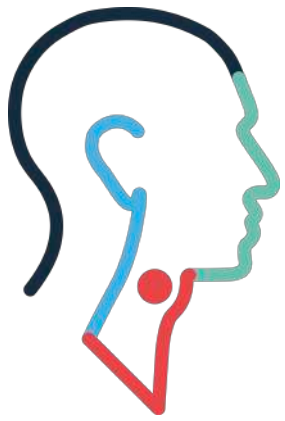
- *Prévention dépression/suicide < image corporelle et mutilation de la voix*
- *Addictologie: sevrage alcool-tabagique*

Nutrition - Logopédie

- *Dépistage/évaluation risque*
- *Préscription compléments / Feeding/ GAPA*

Kinésithérapie

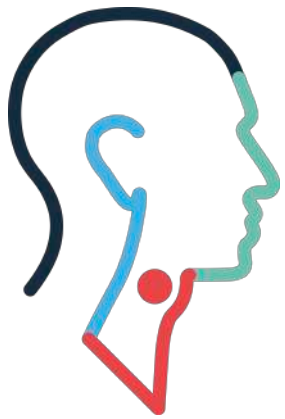
- *Evaluation / réhabilitation*



● RACC IJB - Anesthésie

Consultation anesthésique préopératoire

- *Evaluation globale*
 - *Examens complémentaires*
 - *Biologies + frottis microbiologiques*
- *Optimisation traitements médicaux*



● Design de l'étude

Etude monocentrique retrospective

Primaire

Objectifs : Faisabilité / Adhésion / Pertinence

Endpoints :

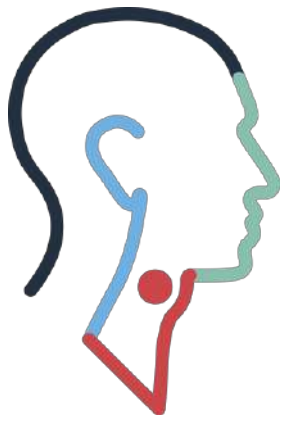
- Adhésion: Taux d'adhésion aux 19 items du trajet de soins
- Pertinence: évaluation pré-opératoire: Charlson Comorbidity Index (CCI).
- Faisabilité : examen complémentaire donnant lieu à une action d'optimisation

Secondaire

Objectifs : Impact sur les complications à 30 jours, durée d'hospitalisation

Endpoint :

- National Surgical Quality Improvement Program (NSQIP)
- Durée d'hospitalisation



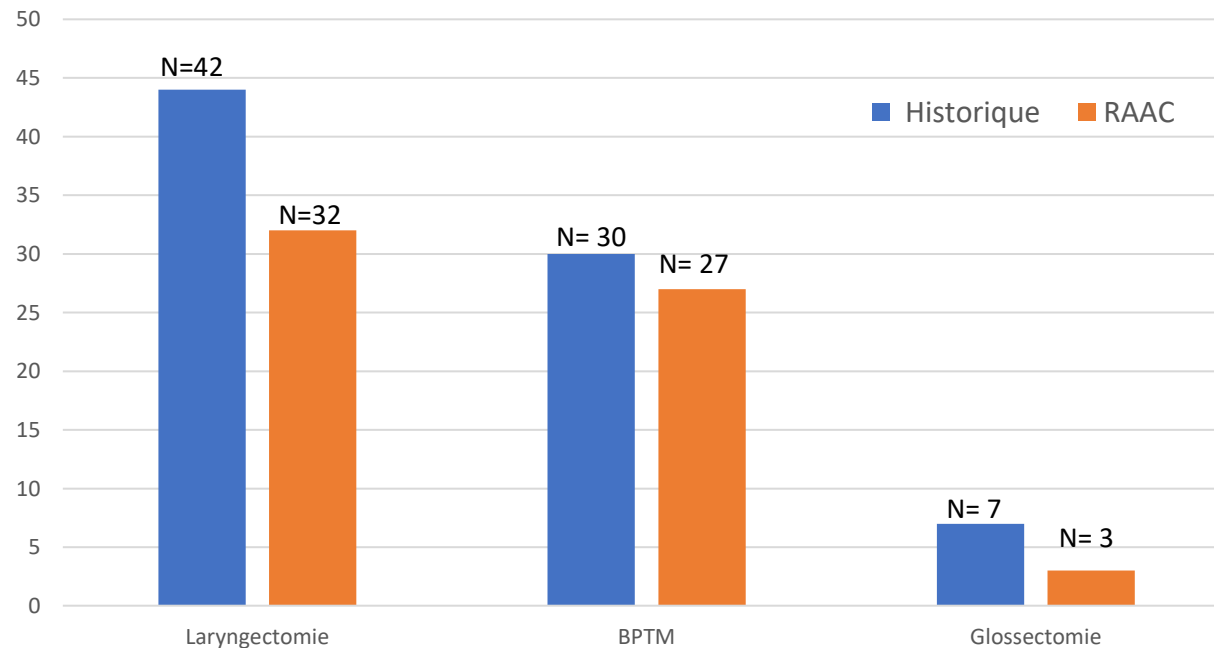
● Design de l'étude - Population

Patients qui ont bénéficiés entre janvier 2015 et avril 2023 :

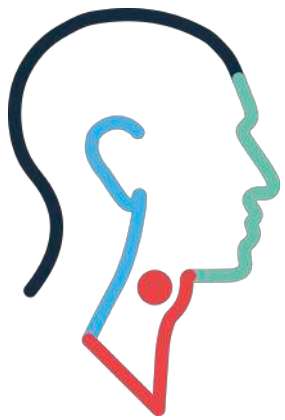
- Laryngectomie +/- reconstruction
- BuccoPharyngectomie Trans-Mandibulaire +/- reconstruction
- Glossectomie + reconstruction

55^e
congrès
SFCCF Société
Française de
Carcinologie
Cervico-Faciale
2023

Repartition 143 patients 01-2015 - 04-2023



- Patients RAAC: n= **62**
 - Janvier 2019 et avril 2023
- Patients groupe « historique » : n= **81**
 - Janvier 2015 et décembre 2018
- Total: n= 143 patients



55^e
congrès
SFCCF Société
Française de
Carcinologie
Cervico-Faciale
2023

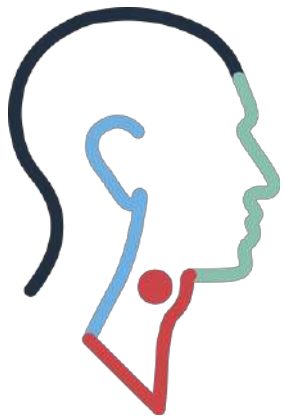
Résultats – Descriptif population

Caractéristiques patients

Variable	RAAC N = 62 (43%)	Historique N = 81 (57%)	p-value
Charlson_Score Median [IQR]	6.0 [4.0 - 7.8]	5.0 [4.0 - 6.0]	0.055
Charlson_Age			0.13
<50y	6 (9.7%)	6 (7.4%)	
>=80	3 (4.8%)	2 (2.5%)	
50-59	13 (21.0%)	33 (40.7%)	
60-69	23 (37.1%)	25 (30.9%)	
70-79	17 (27.4%)	15 (18.5%)	
Myocardial Infarction	6 (9.7%)	9 (11.1%)	0.78
CHF	4 (6.5%)	4 (4.9%)	0.73
Peripheral vascular disease	10 (16.1%)	11 (13.6%)	0.67
AVC ou AIT	9 (14.5%)	8 (9.9%)	0.55
BPCO	53 (85.5%)	57 (70.4%)	0.034
Liver disease	4 (6.5%)	5 (6.2%)	>0.99
Diabetes mellitus			0.27
organe damage	0 (0.0%)	1 (1.2%)	
uncomplicated	9 (14.5%)	6 (7.4%)	
BMI Mean (SD)	24.2 (7.4)	22.1 (5.1)	0.058
NRS Median [IQR]	3.0 [2.0 - 4.0]	4.0 [3.0 - 4.0]	0.024
Sex			0.069
F	9 (14.5%)	22 (27.2%)	
H	53 (85.5%)	59 (72.8%)	
Alcool	21 (33.9%)	21 (25.9%)	0.30
Tobacco	24 (38.7%)	41 (50.6%)	0.16
ASA_Score			0.49
II	5 (8.1%)	8 (9.9%)	
III	44 (71.0%)	62 (76.5%)	
IV	13 (21.0%)	11 (13.6%)	

Types de chirurgie

Variable	RAAC N = 62 (43%)	Historique N = 81 (57%)	p-value
Surgery Types			<0.001
BPM	6 (9.7%)	2 (2.5%)	
BPM+ reconstruction	21 (33.9%)	28 (34.6%)	
Glossectomy + reconstruction	3 (4.8%)	7 (8.6%)	
Laryngectomy + reconstruction	32 (51.6%)	26 (32.1%)	
Laryngectomy	0 (0.0%)	18 (22.2%)	
First or second intent			0.37
First	42 (67.7%)	49 (60.5%)	
Second	20 (32.3%)	32 (39.5%)	

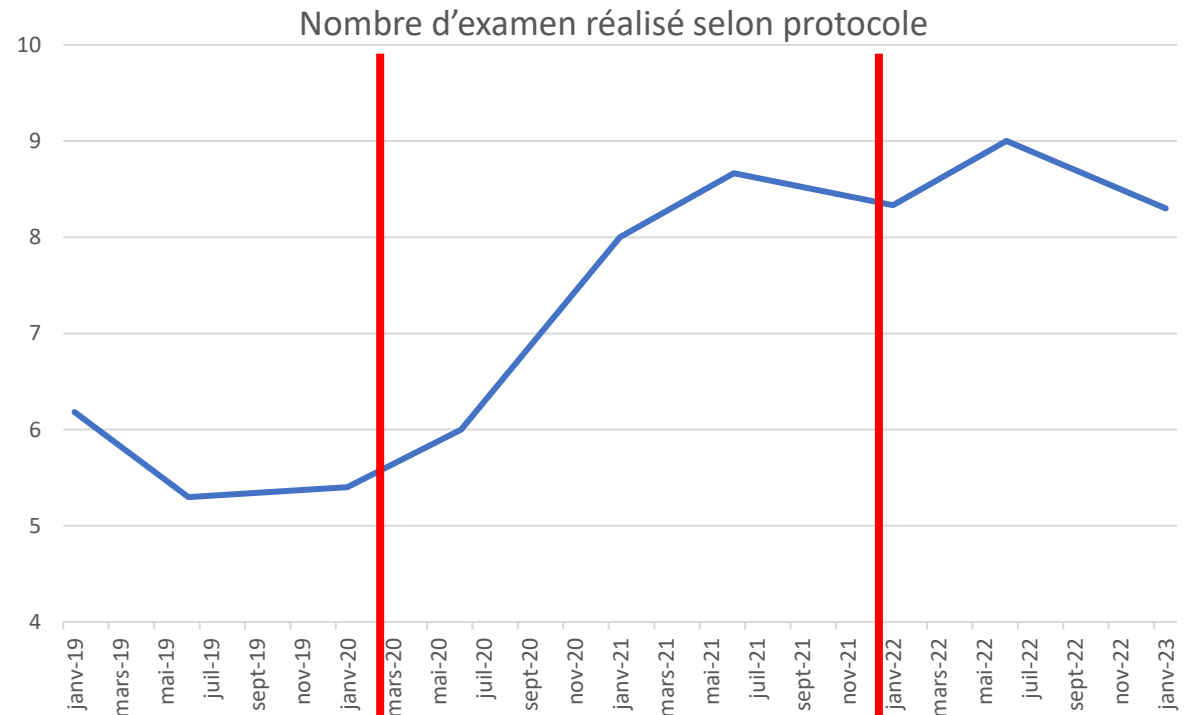


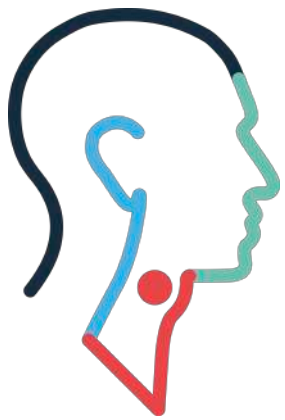
● Résultats – Protocole RAAC

- Adhésion: Taux d'adhésion aux **19 items** du trajet de soins
- Faisabilité : examen complémentaire donnant lieu à une action d'**optimisation**

55^e
congrès
SFCCF Société Française de Carcinologie Cervico-Faciale
2023

	Adhésion	Anormal	Action
RAAC moyen	70%	////////////////	////////////////
RAAC complet	20%	////////////////	////////////////
Cardiology assesment	93%	31%	89%
Anaemia Screening	69%	49%	71%
Smears	65%	30%	58%
Psychology	44%	89%	79%
Nutritionist	82%	100%	100%
Physiotherapist	47%	97%	96%
Tobaccologist	61%	////////////////	80%
Oncogeriatrics	78%	79%	100%
AngioCT (BPM)	90%	22%	100%





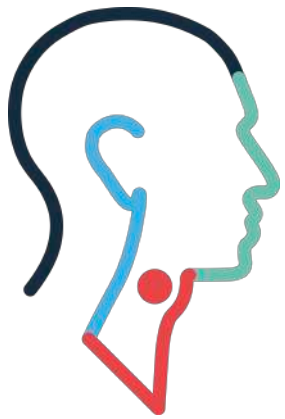
● Résultats – Complications

55^e
congrès
SFCCF Société
Française de
Carcinologie
Cervico-Faciale
2023

Variable	NSQIP		p-value
	RAAC	Historique	
	N = 62 (43%)	N = 81 (57%)	
Mortalité	1 (1.6%)	0 (0.0%)	0.43
SSI_Simp	37 (59.7%)	47 (58.0%)	0.84
Pneumonia	12 (19.4%)	23 (28.4%)	0.21
Ventilation >48H	1 (1.6%)	7 (8.6%)	0.14
Unplanned Intubation	0 (0.0%)	1 (1.2%)	>0.99
Pulmonary Embolism	1 (1.6%)	1 (1.2%)	>0.99
TVP	62 (100.0%)	81 (100.0%)	
IRA	0 (0.0%)	1 (1.2%)	>0.99
Infection urinaire	3 (4.8%)	5 (6.2%)	>0.99
Stroke	0 (0%)	0(0%)	
Coma	0 (0%)	0 (0%)	
ARCA	1 (1.6%)	0 (0.0%)	0.43
Infarctus	1 (1.6%)	2 (2.5%)	>0.99
Transfusion	26 (41.9%)	36 (44.4%)	0.76
Sepsis	4 (6.5%)	7 (8.6%)	0.76
Shock_sep	2 (3.2%)	2 (2.5%)	>0.99
Retour_OR	7 (11.3%)	4 (4.9%)	0.21
Nombre moyen complications	1.54 (1.0 [1.0 - 1.8])	1.68 (1.0 [1.0 - 2.0])	0.57
			5 Jours
ICU_Discharge_Days	7,6 (6.0 [4.0 - 8.2])	10,4 (6.0 [5.0 - 9.0])	0.06
Durée totale d'hospitalisation	34 (28.0 [21.0 - 40.8])	39 (30.0 [24.0 - 49.0])	0.18
Post-operative Doctor in charge			<0.001
Anesth	41 (66.1%)	81 (100.0%)	
Other	21 (33.9%)	0 (0.0%)	

8,4%

5 Jours



● Résultats Sous-groupe BPTM

55^e
congrès
SFCCF Société
Française de
Carcinologie
Cervico-Faciale
2023

Complications BPTM

Variable	ERAS N = 27 (47,3%)	CC N = 30 (52,7%)	p-value
Surgical Site Infection	14 (51,9%)	16 (53,3%)	0,91
Pneumonia	6 (22,2%)	10 (33,3%)	0,36
Ventilation >48H	1 (3,7%)	5 (16,7%)	0,11
Unplanned Intubation	0 (0%)	1 (3,3%)	0,35
Pulmonary Embolism	0 (0%)	1 (3,3%)	0,35
Acute Renal insuffisance	0 (0%)	1 (3,3%)	0,35
Urinary infection	0 (0%)	3 (10%)	0,08
Transfusion	10 (37%)	18 (60%)	0,09
Sepsis	1 (3,7%)	3 (10%)	0,36
Sptic Shock	1 (3,7%)	2 (6,7%)	0,62
Return to OR	3 (11,1%)	3 (10%)	0,89
Toutes Complications	1,33 (1 [0-2])	2,1 (2,0 [1-3])	0,04 22%
ICU_Discharge_Days	7,2 (6 [3-6])	12,4 (8 [6-12])	0,06
Hospital_Discarge_Days	31,7 (25 [21-46])	36,5 (31,5 [25,8-31,5])	0,21

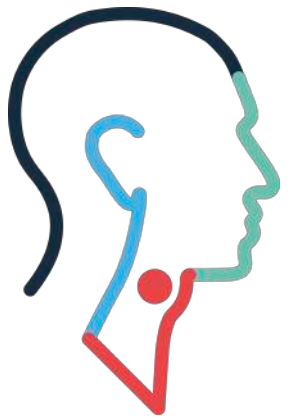


● Résultats Sous-groupe Laryngectomie

55^e
congrès
SFCCF Société
Française de
Carcinologie
Cervico-Faciale
2023

Complications Laryngectomie

Variable	RAAC N = 32 (42,1%)	Historique N = 42 (57,9%)	p-value
Surgical Site Infection	21 (65,6%)	28 (63,6%)	0,86
Pneumonia	6 (18,8%)	13 (29,6%)	0,28
Ventilation >48H	0 (0)	2 (4,6%)	0,16
Pulmonary Embolism	1 (3,13%)	0 (0%)	0,24
Urinary infection	3 (9,4%)	2 (4,6%)	0,41
CA	1 (3,1%)	0 (0)	0,16
Infarctus	1 (3,1%)	2 (4,6%)	0,78
Transfusion	16 (50%)	17 (38,6%)	0,33
Sepsis	3 (9,4%)	3 (6,8%)	0,69
Septic Shock	1 (3,1%)	0 (0%)	0,33
Return to OR	4 (12,5)	1 (2,3%)	0,16
Toutes complications	1,81 (2 [1-2])	1,55 (1[1-2])	0,33
ICU LOS	8,1 (6 [4-8])	9,9 (6 [5-8])	0,49
Durée d'hospitalisation	37,3 (29 [21-46,3])	40,2 (25,6 [24,3-47,5])	0,58
Charlson score	6.3 (6.0[5.0-8.0])	5.7(5.0[4.0-6.8])	0.14
Flap reconstruction	32 (100%)	26 (59%)	<0.001



● Conclusion

55^e
congrès
SFCCF Société
Française de
Carcinologie
Cervico-Faciale
2023

STRENGTHS (+)

- ✓ Compliance élevée
- ✓ Multidisciplinaire
- ✓ Réduction temps hospitalisation et complications
- ✓ Mise en évidence zones d'améliorations

WEAKNESSES (-)

- Urgence oncologique chirurgicale
- Formation du personnel
- Chronophage
- Effets sur la survie? Temps avant traitements complémentaires
- Retrospectif

OPPORTUNITIES (+)

- ✓ Applicable aux structures oncologiques
- ✓ Retour sur investissement potentiel

THREATS (-)

- Financement Hospitalier
- Recrutement de personnel medical et paramédical

